

Manipulador telescópico TR38160 EVO IIIB

Telescópicos Especificaciones

Rendimiento

Altura de elevación — con estabilizadores	15700.0 mm
Altura de elevación - en neumáticos	13800.0 mm
Capacidad nominal	3800 kg
Capacidad (a máxima altura con estabilizadores)	2000 kg
Capacidad (a máxima altura con neumáticos)	600 kg
Capacidad (a máximo alcance con estabilizadores)	300 kg
Capacidad (a máximo alcance con neumáticos)	300 kg
Máximo alcance con estabilizadores	13350.0 mm
Máximo alcance con neumáticos	8100.0 mm

Pesos

Peso (sin carga)	13700 kg
------------------	----------

Tracción

Neumáticos estándar	400/70x20 pulg.
1ª marcha/primer velocidad	10.0 km/h
2ª marcha/segunda velocidad	26.0 km/h
Capacidad de inclinación	22.0°

Sistema de transmisión

Transmisión	Hidrostática con bomba con detección de carga variable
Transmisión principal	De 2 velocidades controlada por servo

Motor

Marca/Modelo	Kubota/V3800 CR-T1 - Fase IIIB
Combustible	Diésel
Refrigeración	Líquida
Potencia nominal (ISO 14396)	100.0 HP
Potencia nominal (ISO 14396)	74.5 kW
Par máximo a 1.400 r.p.m.	335.0 Nm
Número de cilindros	4
Cilindrada	3769 cm ³

Sistema hidráulico

Tipo de bomba	Bomba de engranajes
Presión de trabajo	230.00 bar
Capacidad de la bomba	110.00 L/min
Ajuste de presión de la válvula de seguridad	230.00 bar

Ciclos de trabajo

Tiempo de retracción telescópica con alcance máximo - sin carga	34.2 s
Tiempo de extracción telescópica con alcance máximo - sin carga	21.9 s

Frenos

Freno del motor	Hidrostático
Freno de estacionamiento y emergencia	Freno negativo con mando electrónico en el eje trasero

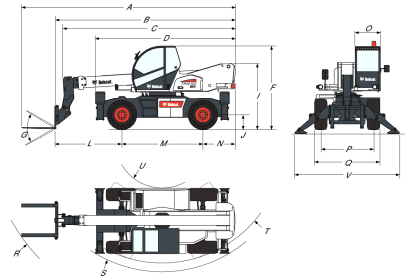
Capacidades de fluidos

Aceite del motor	13.20 L
Depósito de combustible	180.00 L
Depósito hidráulico	170.00 L

Aspectos ambientales

Nivel de ruido en la posición del operador (LpA) (EN 12053)	103 dB(A)
Vibración del cuerpo completo (EN 13059)	1.50 ms ⁻²
Vibración en mano/brazo (ISO 5349-1)	4.50 ms ⁻²

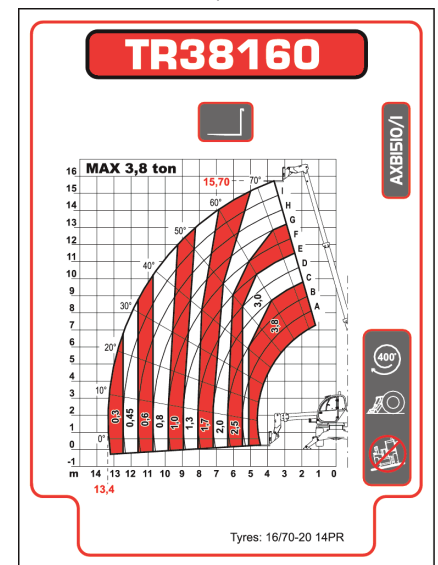
Dimensiones



(A)	7699.0 mm	(N)	1175.0 mm
(B)	6575.0 mm	(O)	980.0 mm
(C)	6290.0 mm	(P)	1920.0 mm
(D)	5116.0 mm	(Q)	2380.0 mm
(F)	3000.0 mm	(R)	5265.0 mm
(G)	130.0°	(S)	4750.0 mm
(I)	2380.0 mm	(T)	4430.0 mm
(J)	510.0 mm	(U)	1700.0 mm
(L)	2430.0 mm	(V)	3968.0 mm
(M)	2950.0 mm		

Gráficos de carga

En estabilizadores, con horquillas, 90°



Opciones

Color personalizado	Homologación de TÜV
Rejilla para parabrisas	Protección inferior del chasis
Inmovilizador antirrobo	Ajuste del acelerador de 2 velocidades para control por radio
Prefiltro de aire de limpieza automático	Chasis estrecho con bloqueo de implementos hidráulico
Preinstalación para pendular positivo/negativo y manipulador de centrado	Arranque en frío
Conjunto para bajas temperaturas	Ajuste del acelerador electrónico en el control remoto
Control por radio	Calentador Webasto (el conjunto para bajas temperaturas es obligatorio)